



MWM X-Change Aggregate

Generalüberholung in 4 Tagen

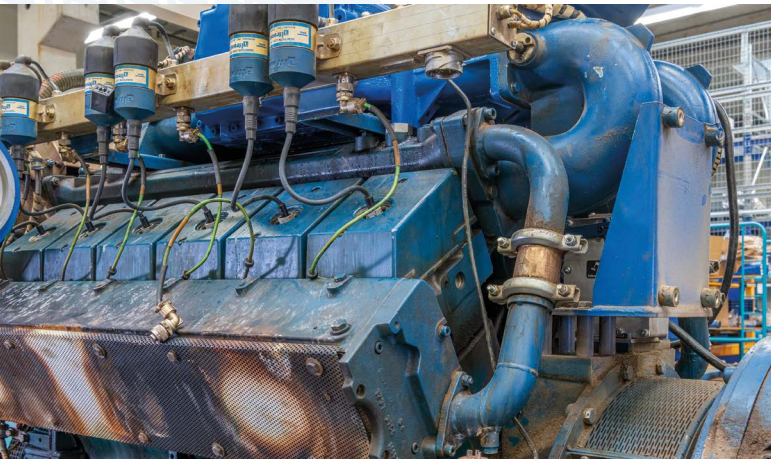
MWM X-Change Aggregate

Die schnelle Alternative

Die E70 steht bei Ihrem Motor an? Mit den komplett aufbereiteten X-Change Aggregaten von MWM haben Sie jetzt die Möglichkeit, Ihre Anlage innerhalb kürzester Zeit wieder in Betrieb zu nehmen und so schnellst möglich wieder Gewinne zu erwirtschaften. Dazu bringen wir gebrauchte Aggregate mit Originalteilen auf den neuesten Stand der Technik und Sie profitieren zusätzlich von 12 Monaten Gewährleistung.

X-Change Aggregate zum Festpreis

Der MWM Service bietet generalüberholte X-Change Aggregate für den TCG 2016 und TCG 2020 nach aktuellen Herstellervorgaben und zu attraktiven Festpreisen an.



Vor der Instandsetzung

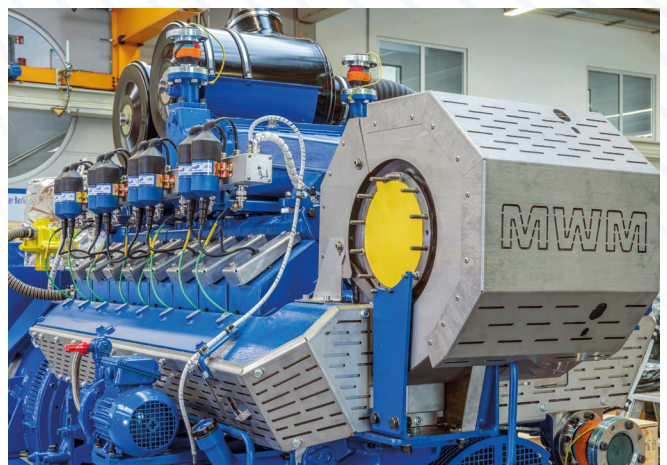
Dieses Angebot zur Runderneuerung von Blockheizkraftwerken (BHKW) mit TCG 2016 und TCG 2020 Aggregaten gibt es exklusiv in allen MWM Service-Centern und erfolgt nach aktuellen Herstellervorgaben zu attraktiven Festpreisen.

Minimaler Stillstand

Um einen möglichst nahtlosen Betrieb und wenig Stillstand der Anlagen zu gewährleisten, sind die Aggregate nach nur drei bis vier Tagen Stillstand wieder einsatzbereit. Dafür wird ein identisches, nach neuesten Herstellervorgaben überholtes X-Change Aggregat vorbereitet und mit generalüberholtem Motor, Generator und Grundrahmen komplett montiert auf die Anlage geliefert. Dort erfolgt in einem Zuge der Austausch, die Einbindung in die vorhandene Peripherie und anschließende Inbetriebnahme.

Das Angebot im Überblick

- ✓ Maximal 4 Tage Stillstand des Blockheizkraftwerks bei Erhaltungsstufe E70
- ✓ Generalüberholung von Motor, Rahmen, Kupplung und Generator
- ✓ Verwendung von original MWM X-Change Shortblocks und Zylinderköpfen
- ✓ Einsatz von original MWM Neu- und Ersatzteilen sowie Komponentenüberholung in der eigenen Werkstatt
- ✓ 12 Monate Gewährleistung ohne Betriebsstundenbegrenzung
- ✓ 24-Stunden-Notdienst im Gewährleistungszeitraum ab Inbetriebnahme
- ✓ Transporte, Aus-/Einbringung, Anschluss der Systeme und Inbetriebnahme, inkl. abschließender Anlagenüberprüfung
- ✓ Instandhaltung und Modernisierung nach aktuellen Herstellervorgaben



Aufbereitetes X-Change Aggregat

Überholung mit Herstellergarantie

Für die Generalüberholung werden ausschließlich original MWM X-Change Shortblocks und Zylinderköpfe, MWM Neu- und Ersatzteile sowie beim Hersteller überholte Komponenten verwendet. Auch die gesamte Verkabelung am Motor wird erneuert.



Qualitätskontrolle vor Auslieferung



Nach 3-4 Tagen ist das MWM X-Change Aggregat (technisch auf dem neuesten Stand und frisch lackiert) einsatzbereit

Demontage des alten Aggregats

Vorbereitung des alten Aggregats auf den Austausch am Liefertag. Ablassen der Medien, Auslösung aus der Peripherie und Schaffung von Baufreiheit.

Lieferung X-Change Aggregat

Anlieferung des kompletten X-Change Aggregats auf der Baustelle. Bereitstellung von Hebezeugen und Transportmitteln zum Austausch. Herauslösen des alten Aggregats und Abtransport.

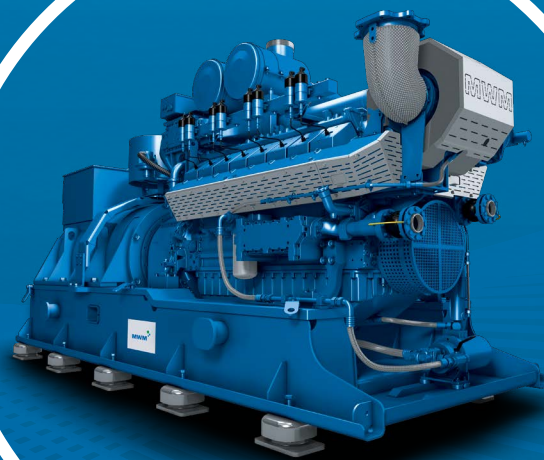
96 h

Prüfung und Inbetriebnahme

Durchführung einer Anlagenüberprüfung mit anschließender Wiederinbetriebnahme. 100% Lastlauf und Übergabe an den Kunden.

Einbringung und Anbindung

Einbringung des neuen X-Change Aggregats. Ausrichtung und Anbindung an die Peripherie. Auffüllung der Medien und Elektroinstallationen.



Kontaktieren Sie uns.

Wir beraten Sie gerne.

MWM Service-Center Nord

Caterpillar Energy Solutions GmbH
An der Spreeschanze 10
13599 Berlin
T +49 30 354939-0
F +49 30 354939-61
info-sc-nord@mwm.net

Notfallkontakt: +49 30 354939-22

MWM Service-Center Ost

Caterpillar Energy Solutions GmbH
Mittelhäuser Str. 76-79
99089 Erfurt
T +49 361 653225-0
F +49 361 653225-14
info-sc-ost@mwm.net

Notfallkontakt: +49 171 766 6878

MWM X-Change Center Duisburg

Caterpillar Energy Solutions GmbH
Vinckeweg 26
47119 Duisburg
T +49 203 80904-7110
F +49 203 80904-7123
x-change@mwm.net

MWM Service-Center Süd

Caterpillar Energy Solutions GmbH
Erfurter Str. 14
85386 Eching
T +49 89 995293-0
F +49 89 995293-30
info-sc-sued@mwm.net

Notfallkontakt: +49 89 995293-0

MWM Service-Center West

Caterpillar Energy Solutions GmbH
Carl-Benz-Str. 1
68167 Mannheim
T +49 621 384-8999
F +49 621 384-8963
info-sc-west@mwm.net

Notfallkontakt: +49 621 384-8999

MWM Service

Caterpillar Energy Solutions GmbH
Carl-Benz-Str. 1
68167 Mannheim
T +49 621 384-0
F +49 621 384-8800
info@mwm.net

Weitere MWM Standorte finden Sie durch Scannen dieses QR-Codes mit Ihrer Handykamera oder auf unserer Website www.mwm.net/mwm-kwk-bhkw/services/kundendienst/

