



Groupes électrogènes MWM X-Change

Révision générale en 4 jours

Groupes électrogènes MWM X-Change

L'alternative rapide

L'E70 est à l'ordre du jour en ce qui concerne votre moteur ? Les groupes électrogènes X-Change complètement préparés de MWM vous permettent désormais de remettre votre installation en service dans les plus brefs délais et, ainsi, de réaliser très rapidement de nouveaux profits. Pour cela, nous remettons à niveau les groupes électrogènes usagés avec des pièces d'origine et vous faisons profiter, en outre, d'une garantie de 12 mois.

Groupes électrogènes X-Change à prix fixes

Le service MWM propose des groupes électrogènes X-Change remis à neuf pour les modèles TCG 2016 et TCG 2020 conformément aux spécifications actuelles du constructeur et à des prix fixes intéressants.



Avant la remise à niveau

Cette offre de rénovation de centrales avec des groupes électrogènes TCG 2016 et TCG 2020 est proposée exclusivement dans tous les centres de service MWM et est conforme aux spécifications actuelles du constructeur à des prix fixes intéressants.

Courts temps d'immobilisation

Les groupes électrogènes sont de nouveau opérationnels après trois à quatre jours d'immobilisation afin de permettre une exploitation pratiquement sans interruption avec le plus court temps d'immobilisation possible. Pour cela, un groupe électrogène X-Change identique et remis à neuf conformément aux spécifications actuelles du constructeur est préparé et livré à l'installation avec un moteur, générateur et châssis entièrement révisés et complètement montés. Là, le remplacement, l'intégration à la périphérie existante et la mise en service ultérieure se font d'une seule traite.

Récapitulatif de l'offre

- ✓ Immobilisation maximum de 4 jours de la centrale de chauffage à distance en cas de révision générale E70
- ✓ Révision générale du moteur, du cadre, de l'accouplement et du générateur
- ✓ Utilisation de blocs et culasses MWM X-Change d'origine
- ✓ Utilisation de pièces neuves et de rechange MWM d'origine ainsi que remise à neuf de composants dans nos propres ateliers
- ✓ 12 mois de garantie sans limitation des heures de service
- ✓ Service d'urgence durant la période de garantie à partir de la date de mise en service
- ✓ Transport, retrait/mise en place, raccordement des systèmes et mise en service, y compris vérification ultérieure de l'installation
- ✓ Entretien et modernisation conformément aux spécifications actuelles du constructeur



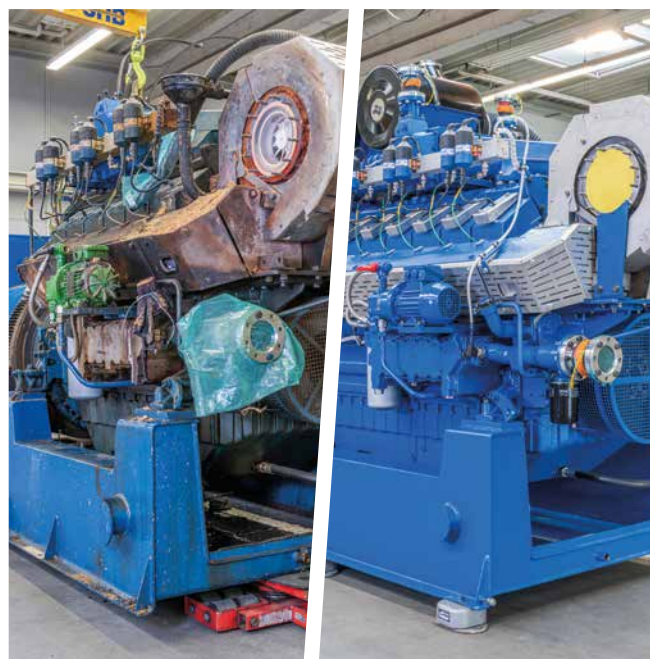
Groupe électrogène X-Change préparé

Révision avec garantie du constructeur

Pour la révision générale, nous utilisons exclusivement des blocs et culasses MWM X-Change d'origine, des pièces neuves et de rechange MWM ainsi que des composants remis à neuf chez le constructeur. Le câblage complet du moteur est également renouvelé.



Contrôle de qualité avant livraison



Le groupe électrogène MWM X-Change est opérationnel au bout de 3 à 4 jours (remis à niveau et repeint)

Démontage de l'ancien groupe électrogène

Préparation de l'ancien groupe électrogène pour le remplacement à la date de livraison. Vidange des fluides, séparation de la périphérie et création d'un espace de travail suffisant.

Livraison du groupe électrogène X-Change

Livraison du groupe électrogène X-Change complet sur le chantier. Mise à disposition d'engins de levage et de transport pour le remplacement. Démontage et transport de l'ancien groupe électrogène.

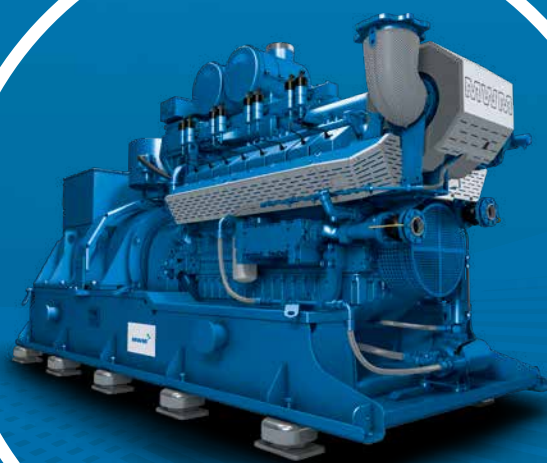
96 h

Contrôle et mise en service

Vérification de l'installation avec remise en service ultérieure. Marche à pleine charge et remise au client.

Mise en place et raccordement

Mise en place du groupe électrogène X-Change neuf. Alignement et raccordement à la périphérie. Remplissage des fluides et garniture des installations électriques.



Contactez nous.

Nous vous conseillons volontiers.

Supported by

MWM X-Change Center Duisburg

x-change@mwm.net

MWM France SAS | Péripark Gennevilliers | 99/101 Avenue Louis Roche Bât E5 | 92230 Gennevilliers | France
T +33 14790 7780 | F +33 14790 7781 | info-france@mwm.net | www.mwm.net

Les renseignements figurant dans cette documentation sont fournis uniquement à titre indicatif et ne sont pas des valeurs garanties.
eules sont déterminantes les indications contenues dans l'offre.