



# MWM X-Change aggregaten

Algehele revisie in 4 dagen

# MWM X-Change aggregaten

## Het snelle alternatief

De E70 is bij uw motor ophanden? Met de complete X-Change aggregaten van MWM heeft u nu de mogelijkheid om uw installatie in een mum van tijd weer in bedrijf te nemen en zo snel mogelijk weer winst te maken. Daartoe brengen wij gebruikte aggregaten met originele delen op de nieuwste stand der techniek, en u profiteert bovendien van 12 maanden garantie.

### X-Change aggregaten tegen een vaste prijs

De MWM service biedt gereviseerde X-Change aggregaten voor de TCG 2016 en TCG 2020 volgens actuele specificaties van de fabrikant en tegen vaste prijzen aan.



Vóór de reparatie

Dit aanbod voor de algehele vernieuwing van uw TCG 2016 en/of TCG 2020 aggregaat is exclusief beschikbaar in alle MWM servicecentra. Deze vernieuwing wordt tegen aantrekkelijke vaste prijzen uitgevoerd volgens actuele specificaties van de fabrikant.

### Minimale stilstand

Om een zo ononderbroken mogelijk bedrijf en weinig stilstand van de installaties te garanderen, zijn de aggregaten na nog geen drie tot vier dagen stilstand weer operationeel. Daarvoor wordt een identiek, volgens de nieuwste specificaties van de fabrikant gereviseerd X-Change aggregaat voorbereid en met geheel gereviseerde motor, generator en basisframe compleet gemonteerd op de installatie geleverd. Dan wordt ineens ook gezorgd voor de vervanging, de integratie in de bestaande periferie en voor de daarop volgende inbedrijfstelling.

### Het aanbod in één oogopslag

- ✓ Maximaal 4 dagen stilstand van de WKK-installatie bij onderhoudsniveau E70
- ✓ Algemene revisie van motor, frame, koppeling en generator
- ✓ Gebruik van originele MWM X-Change shortblocks en cilinderkoppen
- ✓ Inzet van originele MWM nieuwe en vervangingsonderdelen in de eigen werkplaats
- ✓ 12 maanden garantie zonder begrenzing van de bedrijfsuren
- ✓ 24-uurs nooddienst binnen de garantieperiode vanaf inbedrijfstelling
- ✓ Transporten, ophalen/binnenbrengen, aansluiting van de systemen en inbedrijfstelling, incl. afsluitende controle van de installatie
- ✓ Onderhoud en modernisering volgens actuele specificaties van de fabrikant



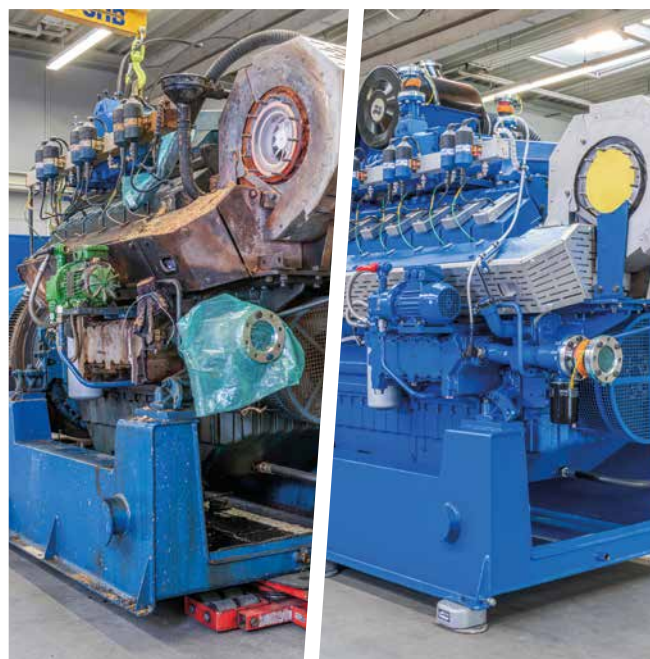
Gereviseerd X-Change aggregaat

## Revisie met garantie van de fabrikant

Voor de algehele revisie worden uitsluitend originele MWM X-Change shortblocks en cilinderkoppen, MWM nieuwe en vervangingsonderdelen en bij de fabrikant gereviseerde componenten gebruikt. Ook de hele bekabeling aan de motor wordt vernieuwd.



Kwaliteitscontrole vóór levering



Na 3-4 dagen is het MWM X-Change aggregaat (technisch op de nieuwste stand en opnieuw gelakt) operationeel

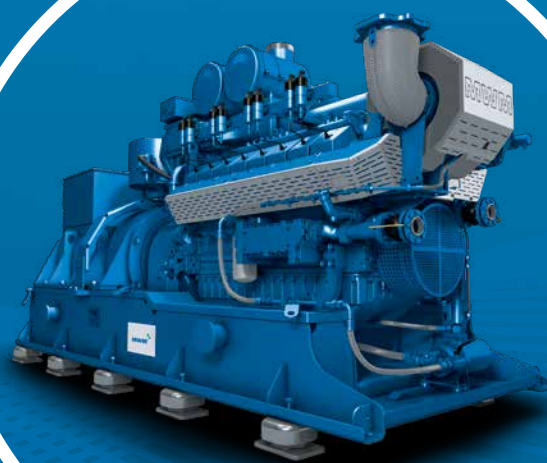
### Demontage van het oude aggregaat

Vorbereiding van het oude aggregaat op de vervanging op de dag van levering. Verwijderen van alle vloeistoffen, isoleren van de periferie en creëren van ruimte voor montage.

### Levering X-Change aggregaat

Levering van het complete X-Change aggregaat op de plaats van installatie. Beschikbaarstelling van hefwerktuigen en transportmiddelen voor de vervanging. Demoneren van het oude aggregaat en afvoer.

96 h



### Controle en inbedrijfstelling

Uitvoering van een controle van de installatie met daarop volgende inbedrijfstelling. Test op 100% belasting en overhandiging aan de klant.

### Installeren en aansluiten

Installeren van het nieuwe X-Change aggregaat. Uitlijnen en koppelen aan de rest van de installatie. Vloeistoffen vullen en het aggregaat elektrisch aansluiten.

**Neem contact met ons op.**  
Wij geven u graag advies.

Supported by

**MWM X-Change Center Duisburg**  
x-change@mwm.net

**MWM Benelux B.V.** | Sales & Service | Soerweg 13 | 3088 GR Rotterdam | Netherlands  
T +31 10 2992 666 | info-benelux@mwm.net | www.mwm.net

De opgaven in dit document dienen slechts ter informatie en de vermelde waarden mogen niet worden beschouwd als bindend.  
Doorslaggevend zijn de opgaven in de offerte.